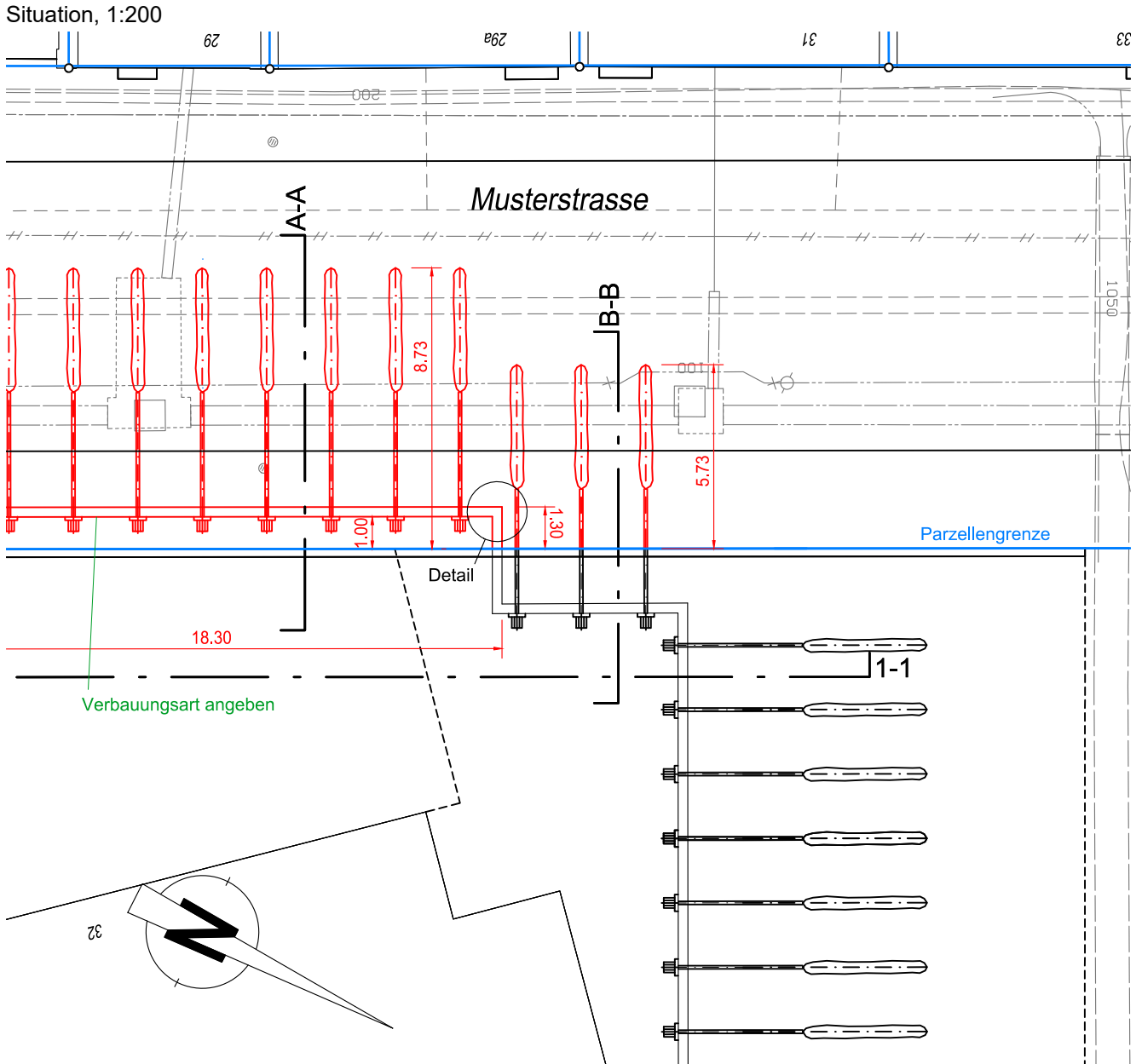


**Darstellungsbeispiele**  
**Anker auf Allmend, Situation**

Masst.: 1:200



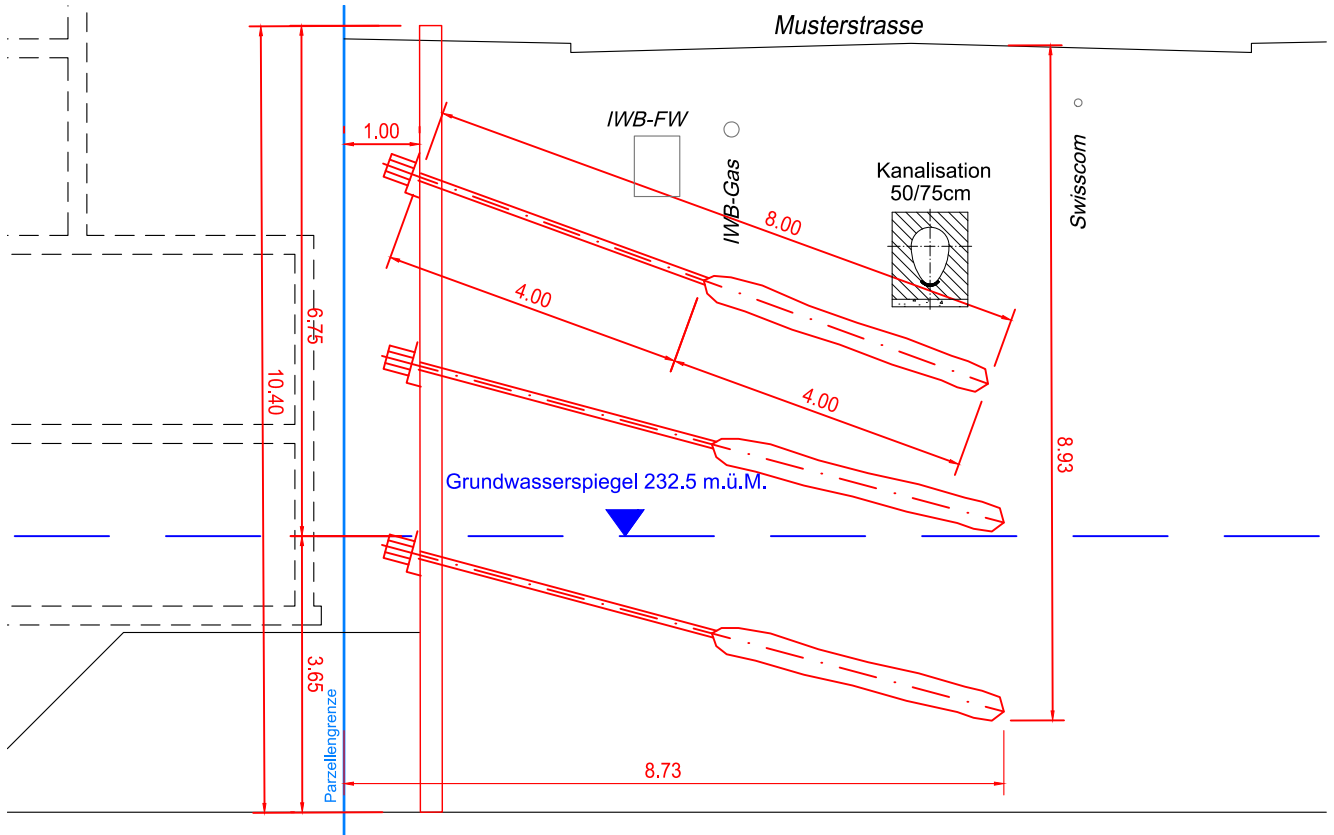
**Detail**

Detail der Baugrubenverbauung  
mit Angabe der Materialisierung  
und Abmessungen

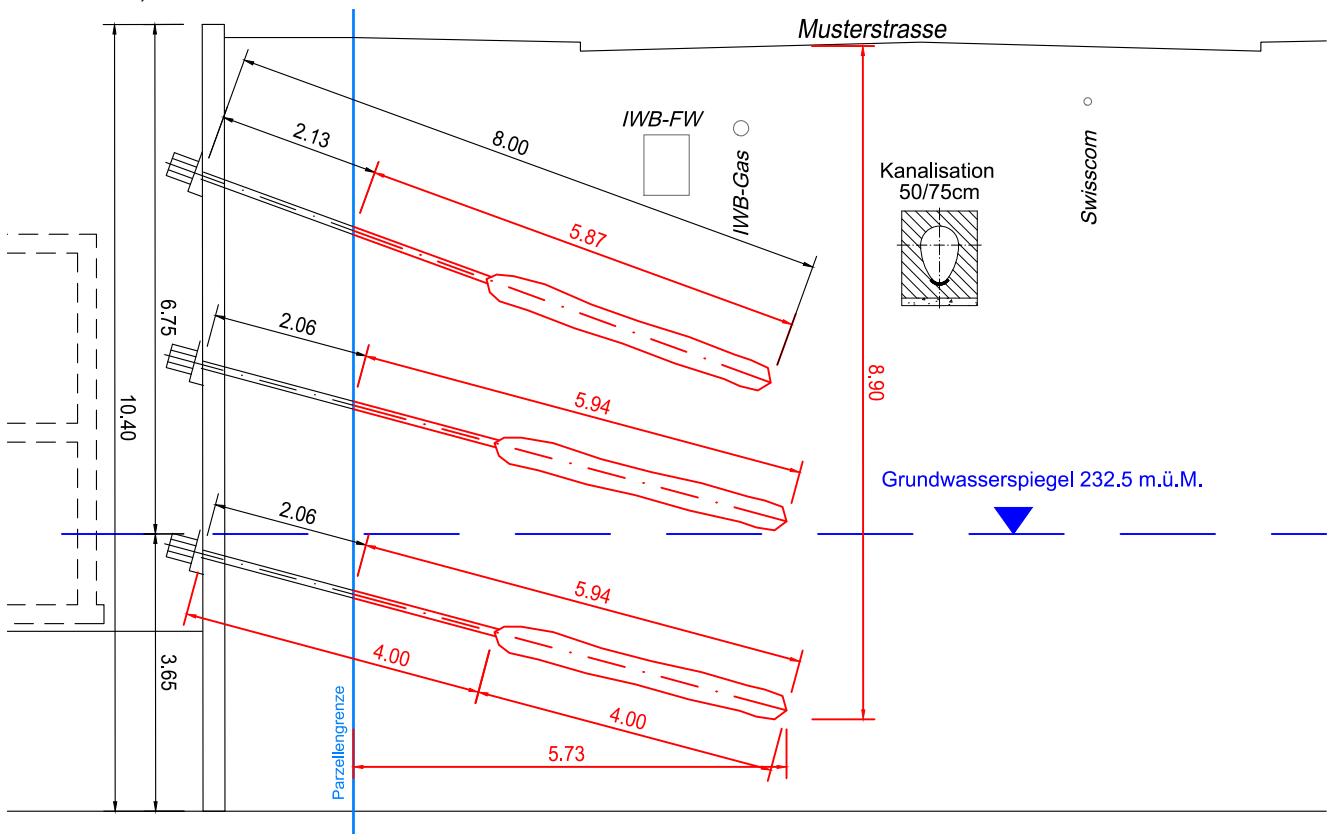
### Darstellungsbeispiele Anker auf Allmend, Schnitte

Masst.: 1:100

Schnitt A-A, 1:100



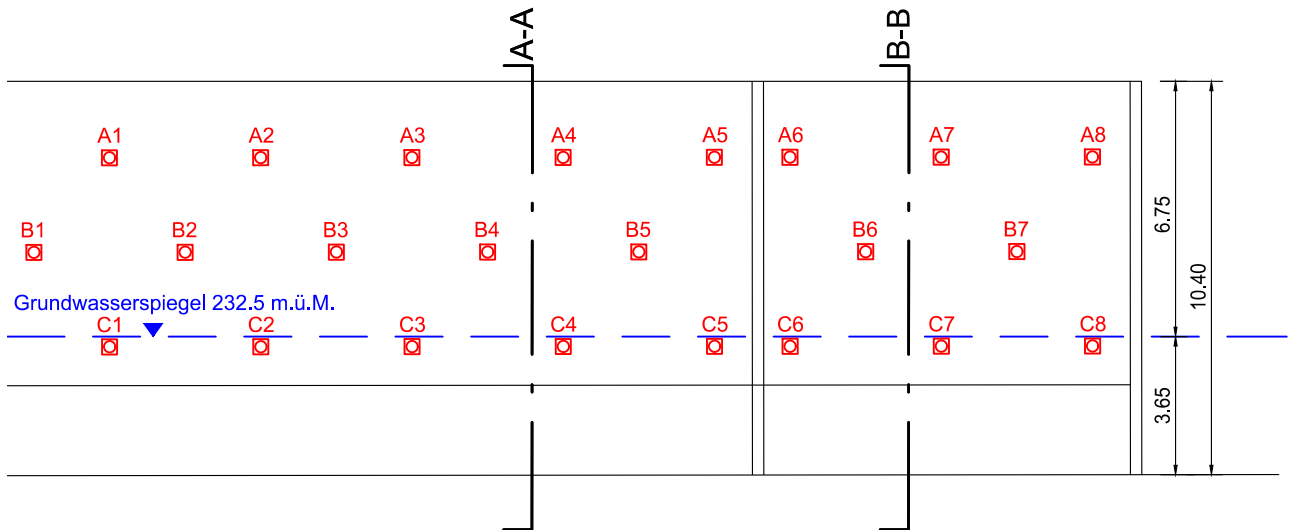
Schnitt B-B, 1:100



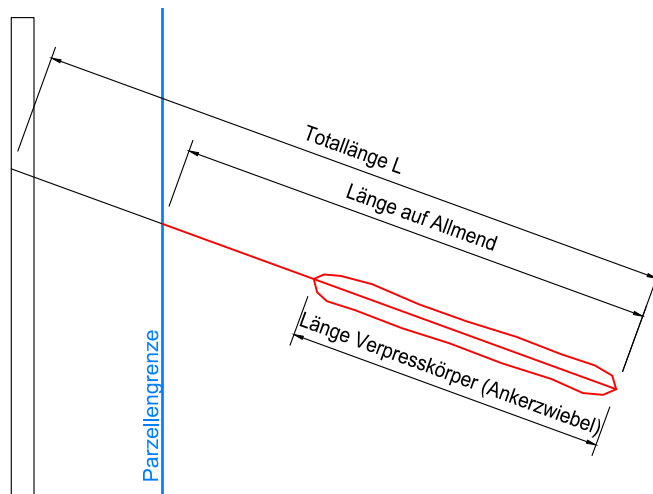
**Darstellungsbeispiele**  
**Anker auf Allmend, Ansicht und Ankerliste**

**Masst.: 1:200**

Ansicht 1-1, 1:200



Schema



Ankerliste

<b>Ansicht 1-1</b>			
<b>Anker Nr.</b>	<b>Totallänge</b>	<b>Länge auf Allmend</b>	<b>Anzahl</b>
A1-A5	8m	8m	5
A6-A8	8m	5.87m	3
A9-A15	8m	-	7
B1-B5	8m	8m	5
B6-B7	8m	5.94m	2
B8-B14	8m	-	7
C1-C5	8m	8m	5
C6-C8	8m	5.94m	3
C9-C15	8m	-	7
<b>Total</b>		<b>167,3m</b>	<b>44</b>